

2025 年度 ファミリーセミナーのお知らせ

難聴の診断と治療

1 日 時 令和 8 年 1 月 10 日 (土) 14:00~15:30

2 場 所 信州大学医学部附属病院 外来棟4階 研修室6・7

3 講 師 工 穰 先生 (信州大学医学部附属病院耳鼻咽喉科頭頸部外科 教授
長野県難聴児支援センター長)

吉村 豪兼 先生 (信州大学医学部附属病院耳鼻咽喉科頭頸部外科 講師)

4 内 容

- ・耳のしくみとその機能について
- ・遺伝子検査の重要性について
- ・治療の実際について
- ・「補聴器」や「人工内耳」について

5 参加費 無料

6 申し込み

参加をご希望の方は、電話またはメールで
右の申込先までお申し込みください。

しめきりは 1 月 7 日 (水) です

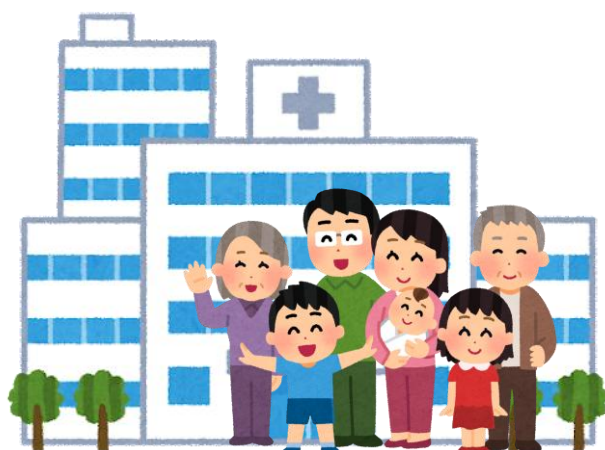
※当日、お子さんの体調不良等で急に参加

できなくなってしまった場合は、

開催日当日の正午までに

右の 電話 (留守電の可能性あり)

またはメールでご連絡ください。



＜申込・お問い合わせ先＞

長野県難聴児支援センター

療育支援員：^{とおりさわ}通澤 愛子

TEL 0263-34-6588

FAX 0263-34-6589

Mail : mimi@shinshu-u.ac.jp

松本市旭 2-11-30 松本旭町庁舎 2 階

「ファミリーセミナー」ってなに？

「難聴だとわかった」「補聴器を使い始めた」といっても、耳の事、聞こえの事、これからの成長、「うまく家族に説明できないよ…」という声からスタートしたご家族のための学習会です。

難聴のお子さん、ご家族を支える関係者の皆さんも比較的参加しやすいように、週末に予定しています。日ごろの疑問をお医者さんに伝えたり、家族同士がつながったり…ぜひご参加ください。